



CHYTRÁ APLIKACE
PRODUKTOVÁ BROŽURA
SMART APP
PRODUCT BROCHURE

Technické parametry:
Komunikační protokol: Bluetooth
Baterie: 18650, Lithiová baterie 3,7V/1300mAh
Doba nabíjení: 5-6 hodin
Pracovní doba: 8-11 hodin
Svítivost: 40lm
Stupeň krytí: IP65
Funkce: ovládání světla pomocí aplikace
Chromaticnost: RGB
Materiál: PC
Záruka na kapacitu baterie: 6 měsíců
Záruka na produkt: 24 měsíců
Obsah balení: LED solární světlo, šroubky, základna, tyčka, uživatelský manuál

1. Stáhnutí aplikace IMMAX NEO PRO a registrace

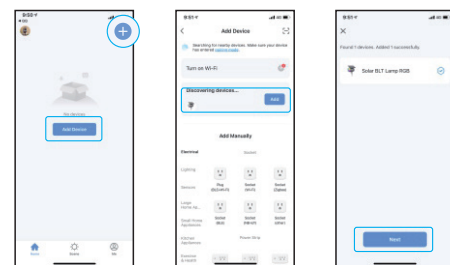
Naskenujte kód QR kód a stáhněte si aplikaci Immax NEO PRO

Nebo v App Store nebo Google Play vyhledejte a nainstalujte aplikaci Immax NEO PRO.
- Spusťte aplikaci Immax NEO PRO a klepněte na „Registrovat“ a založte si vlastní účet.
- Pokud máte registraci hotovou, přihlaste se pod svůj účet.



2. Párování produktu do aplikace

Příprava: Zapněte zařízení a otevřete aplikaci Immax NEO PRO. Ujistěte se, že jste připojeni k internetu a že máte zapnutý Bluetooth na telefonu.
Pokud není, tak uveďte zařízení do párovacího režimu (vyresetujte jej).
V aplikaci klikněte na tlačítko „+“, potom se zobrazí okno s informací o nalezení nového zařízení. Klikněte na tlačítko „Přidat“. Potom se daný produkt spáruje a přidá aplikace Immax NEO PRO.



3. Reset zařízení

Zapněte a vypněte zařízení 3x po sobě. Interval mezi vypnutím a zapnutím by měl být 1-2 vteřiny. Potom by mělo světlo začít blikat (dýchat). Světlo se nachází v párovacím režimu.

4. Vzdálené ovládání světla

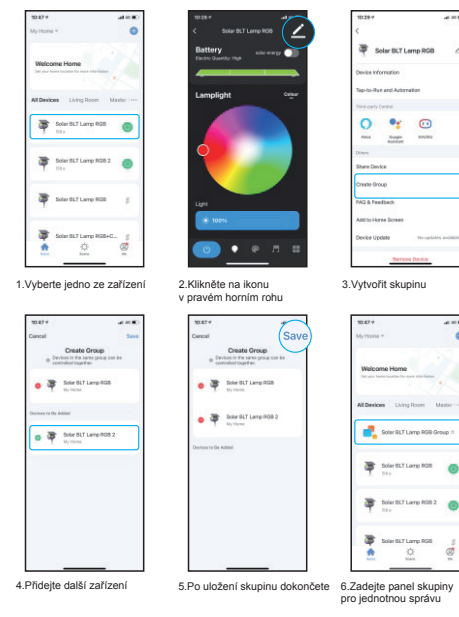
Pokud chcete světlo ovládat vzdáleně, musíte jej propojit s Multi chytrou branou Immax NEO PRO.

Otevřete kartu chytré brány a v záložce Seznam zařízení Bluetooth klikněte na „+ Přidejte zařízení“ a pak „Přidat zařízení Bluetooth“. Z seznamu zařízení vyberte to správné a dejte Potvrdit.

Bezpečnostní informace pro tento výrobek najdete ke stažení na stránkách www.immax.cz. Na tento výrobek bylo vydáno Prohlášení o shodě, více informací naleznete na www.immax.cz. Máte-li dotaz nebo potřebujete-li poradit, kontaktujte nás na podpora@immaxneo.cz.

Bezpečnostní informace pro tento výrobek najdete na stiahnutie na stránkach www.immax.cz. Na tento výrobok bolo vydané Prohlášení o zhode, viac informácií nájdeťte na www.immax.sk. Ak máte otázku alebo potrebujete poradit', kontaktujte nás na podpora@immaxneo.cz.

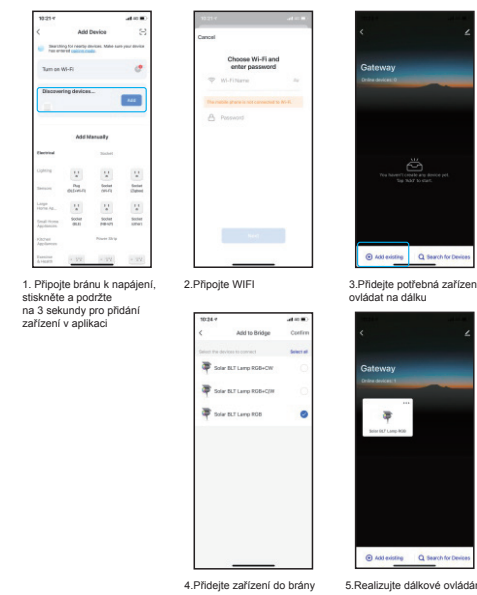
5. Správa skupin zařízení



Upozornění: Skupina zařízení musí mít stejnou verzi. Správu skupiny nelze provést pro různé verze.

6. Internetové dálkové ovládání

Internetové dálkové ovládání: Je třeba zakoupit Immax NEO MULTI BRIDGE PRO s funkcí Bluetooth, poté připojte WIFI, dálkové ovládání prostřednictvím aplikace. Bridge musí být instalována v dosahu svítidla.



Bezpečnostní informace
UPOZORNĚNÍ: Uchovávejte mimo dosah dětí. Tento výrobek obsahuje malé součástky, které mohou způsobit udušení nebo zranění při požití.
VAROVÁNÍ: Každá baterie má předpoklad k úniku škodlivých chemikálií, které mohou poškodit pokožku, oděv nebo prostor kde je baterie uložena. Abyste předešli riziku zranění, nedovolte aby jakákoliv látka z baterie přišla do kontaktu s očima nebo pokožkou. Každá baterie může prasknout či dokonce explodovat pokud je vystavena ohni nebo jiným formám nadměrného tepla. Během manipulace s bateriemi buďte opatrní. Pro snížení rizika či zranění způsobených nesprávným zacházením s bateriemi proveďte následující opatření:
- Nepoužívejte různé značky a typy baterií ve stejném zařízení
- Při výměně baterií vždy vyměňte všechny baterie v zařízení
- Nepoužívejte dobíjecí nebo opakovaně použitelné baterie.
- Nedovolte dětem instalovat baterie bez dohledu.
- Dodržujte pokyny výrobce baterie pro správnou manipulaci a likvidaci baterie.
UPOZORNĚNÍ: Výrobek a baterie by měly být likvidovány v recyklačním centru. Nevhazujte s běžným odpadem z domácnosti.
UPOZORNĚNÍ: Pro zajištění bezpečného používání výrobku je nutné v místě instalace přivést vodiče dle platných předpisů. Instalace musí být provedena pouze osobou s odpovídající certifikací v oboru elektro. Při montáži nebo při zjištění závady, musí být vždy odpojeny přírodní kabel ze zásuvky (v případě přímého zapojení je nutné vypnout příslušný jistič). Nesprávná instalace může vést k poškození výrobku a zranění.
UPOZORNĚNÍ: Neprovádějte demontáž výrobku, možnost úrazu elektrickým proudem.
UPOZORNĚNÍ: Používejte pouze originální napájecí adaptér dodaný s výrobkem. Neuvádějte zařízení do provozu, pokud přírodní kabel vykazuje známky poškození. UPOZORNĚNÍ: Postupujte podle pokynů v příloženém manuálu.

Údržba
Chrňte zařízení před kontaminací a znečištěním. Přístroj oťřete měkkým hadíčkem, nepoužívejte drsný nebo hrubozrnný materiál.
NEPOUŽÍVEJTE rozpouštědla nebo jiné agresivní čističe či chemikálie.

Na tento výrobek bylo vydáno Prohlášení o shodě, více informací naleznete na www.immax.cz.
Máte-li dotaz nebo potřebujete-li poradit', kontaktujte nás na podpora@immaxneo.cz.



Výrobce / Dovezce, Manufacturer / Importer:
IMMAX, Pohoří 703, 742 85 Vřesina, EU | www.immax.cz
Navrženo v České republice, vyrobeno v Číně
Designed in the Czech Republic, made in China

Technical parameters:
Communication protocol: Bluetooth
Battery: 18650, Lithium battery 3,7V/1300mAh
Charging Time: 5-6 hours
Working time: 8-11 hours
Luminous Intensity: 40lm
Degree of protection: IP65
Function: light control by app
Chromaticity: RGB
Material: PC
Battery capacity warranty: 6 months
Product warranty: 24 months
Package contents: LED solar light, screws, base, pole, user manual

1. Download IMMAX NEO PRO and register

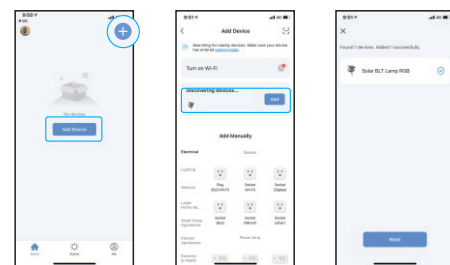
Scan the QR code and download the Immax NEO PRO app

Or search for and install the Immax NEO PRO app in the App Store or Google Play
- Launch the Immax NEO PRO app and tap "Register" to create your own account.
- Once you have completed registration, log in with your account.



2. Paring the product to the application

Preparation: switch on the device and open the Immax NEO PRO app.
Make sure you are connected to the internet and that you have Bluetooth enabled on your phone.
If not, put the device into pairing mode (reset it).
In the app, click the "+" button, then a window will appear with information about finding a new device. Click on the "Add" button.
The product will then be paired and the Immax NEO PRO app will be added.



3. Reset device

Switch the device on and off 3 times in succession. The interval between switching off and on should be 1-2 seconds. Then the light should start flashing (breathing). The light is in pairing mode.

4. Remote light control

If you want to control the light remotely, you need to connect it to the Immax NEO PRO Multi Smart Gateway.

Open the smart gateway tab and in the Bluetooth device list tab click on "+ Add device" and then "Add Bluetooth device". Select the correct device from the device list and go to Confirm.

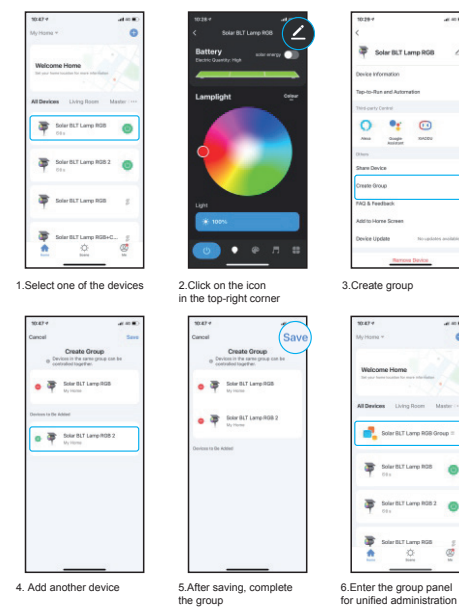
Safety information for this product can be downloaded from www.immax.eu. A Declaration of Conformity has been issued for this product, more information can be found at www.immax.eu.
If you have a question or need advice, contact us at support@immax.eu.

Sicherheitsinformationen zu diesem Produkt können von www.immaxneo.de heruntergeladen werden.
Für dieses Produkt wurde eine Konformitätserklärung ausgestellt. Weitere Informationen finden Sie unter www.immaxneo.de.
Wenn Sie eine Frage haben oder Beratung benötigen, kontaktieren Sie uns unter support@immax.eu.

Informacje dotyczące bezpieczeństwa tego produktu można pobrać ze strony www.immaxneo.pl.
Do tego produktu wydano Deklarację zgodności, więcej informacji można znaleźć na stronie www.immaxneo.pl.
Jeśli masz pytania lub potrzebujesz porady, skontaktuj się z nami pod adresem support@immax.eu.

A termékre vonatkozó biztonsági információk letölthetők a www.immax.hu weboldalon.
Ez a termék kiadott egyfajta nyilatkozatot arról, hogy megfelel a szabványoknak a www.immax.hu oldalon található.
Ha kérdése van vagy tanácsra van szüksége, lépjen kapcsolatba velünk a support@immax.eu címen.

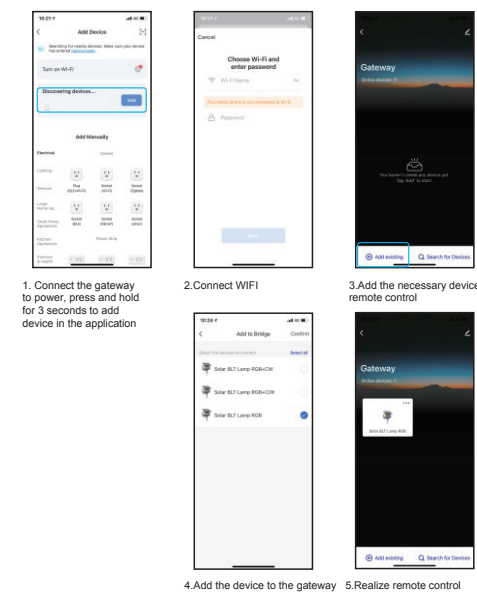
5. Manage device groups



Note: A group of devices must have the same version. Group management cannot be done for different versions.

6. Internet remote control

Internet Remote Control: Immax NEO MULTI must be purchased BRIDGE PRO with Bluetooth function, then connect WIFI, remote control through the application. The Bridge must be installed within the reach of the luminaires.



Safety Information
CAUTION: Keep out of reach of children. This product contains small parts, which may cause suffocation or injury if swallowed.
WARNING: Every battery has the potential to leak harmful chemicals that can damage skin, clothing or area where the battery is stored. To avoid the risk of injury, do not allow any substance from the battery to come into contact with the eyes or skin. Every battery may burst or even explode if exposed to fire or other forms of excessive heat. Take care when handling the batteries. To reduce the risk of injury from mishandling the batteries, take the following precautions:
- Do not use different brands and types of batteries in the same device
- When replacing the batteries, always replace all the batteries in the device
- Do not use rechargeable or reusable batteries.
- Do not allow children to insert batteries without supervision.
- Follow the battery manufacturer's instructions for proper battery handling and disposal.
CAUTION: The product and batteries should be disposed of at a recycling centre. Do not dispose of them with normal household waste.
CAUTION: To ensure safe use of the product, wires must be brought at the installation site according to valid regulations. The installation must only be carried out by an individual with the appropriate certification in the field of electronics. During installation or when a fault is detected, the power cable must always be disconnected from the socket (in the case of direct connection, the relevant circuit breaker must be switched off). Improper installation can damage the product and cause injury.
CAUTION: Do not disassemble the product, electric shock may occur.
CAUTION: Use only the original power adapter provided with the product. Do not operate the device if the power cord shows signs of damage. CAUTION: Follow the instructions in the enclosed manual.

Maintenance
Protect the device from contamination and soiling. Wipe the device with a soft cloth, do not use rough or coarse materials.
DO NOT USE solvents or other aggressive cleaners or chemicals.
A Declaration of Conformity has been issued for this product. More information can be found at www.immax.eu.
If you have any questions or need advice, please contact us at support@immax.eu.